

THE FAMILY

È stato il nonno Giuseppe Zamberlan®, nel 1929, subito dopo la Grande Guerra, ad iniziare l'attività di calzolaio. Seguendo il suo istinto e la grande passione per la montagna, le Piccole Dolomiti, ai cui piedi ha sede la Zamberlan®, e grazie ad un innato talento creativo, nell'arco di pochi anni passa dalla sola riparazione alla realizzazione completa delle calzature.

Preto intuisce la scarsa valenza delle uniche suole allora disponibili - in cuoio, con borchie di ferro - e condivide le rivoluzionarie idee di Vitale Bramani, fondatore della Vibram®, che supporta nello studio e sviluppo di suole in gomma dando inizio ad un'innovazione decisa per il futuro. Sempre attento al dettaglio e alla qualità e per adeguare l'attività a maggiori standard qualitativi e di servizio acquista i primi macchinari, avvia rapporti con i fornitori di materie prime, assume qualche collaboratore e dà inizio ad un piccolo laboratorio. Un sapiente mix di competenze, passione e investimenti trasformano così una tradizionale bottega da calzolaio in una vera realtà produttiva all'avanguardia.

La famiglia rappresenta un punto di riferimento fondamentale: la moglie Maria partecipa attivamente alla produzione divenendo un'esperta orlatrice e il figlio Emilio affianca il padre nella produzione delle scarpe fino a subentrargli e continuare il lavoro proiettando l'azienda verso i mercati esteri, supportato dalla moglie che da sempre lo affianca nella conduzione degli affari.

Da oltre 35 anni Zamberlan® è presente in più di 45 paesi europei ed extraeuropei ed esporta oltre il 90% della sua produzione mondiale. La gestione dell'azienda è oggi in mano a Marco e Maria, la terza generazione, ai quali è stata tramandata una grande passione per la montagna e per il loro lavoro che li impegna in tutte le fasi di progettazione, costruzione, test e distribuzione. Con loro l'azienda è pronta a consolidare la sua distribuzione globale e dirigersi verso nuovi mercati, continuando a dare ad ogni singolo paio di scarpe la stessa attenzione che il nonno Giuseppe dava alle prime scarpe firmate Zamberlan®.

Ad oltre 85 anni dalla fondazione, il Calzaturificio Zamberlan® continua a produrre in Italia i modelli più prestigiosi della collezione e ad essere gestito dalla famiglia, coadiuvata da validi collaboratori ed esperti tecnici calzaturieri: la passione assicura il tramandarsi della qualità, del comfort, della performance.

Giuseppe Zamberlan®, the grandfather, started the "activity" right after the end of World War 1. From simple shoe repair he moved on to footwear production, driven both by his instinct and by his big passion for his local mountain range, the Piccole Dolomiti, where the company is located.

He understood the poor performance of the early existing soles - made of leather with iron studs - and he both shared and supported the revolutionary ideas of Vitale Bramani, founder of Vibram®, who was studying and developing rubber soles at the time. This type of sole became accepted around the world for majority of future boot production.

Always keeping an eye on the detail and quality, he bought the companies first machinery and started relationships with suppliers of raw materials, eventually employing some co-workers and starting a small workshop. A wise mix of good skills, passion and investments made a traditional shoe makers family enterprise into a true production reality.

The family were of great importance to him in particular his wife, Maria, who became a skilled machinist and sewer. Emilio, his son, grew up with the same huge passion for the mountains and helped his father to produce shoes until he gradually succeeded him. He continued his father's work in directing the company towards foreign markets. Emilio was also supported by his own wife who helped him by managing the company. Zamberlan® has been distributing to multiple European and Worldwide markets for more than 35 years, and more than 90% of its production is destined for export.

Now it is the turn of the third generation, Marco and Maria to manage the family company. Like their forefathers, they too inherited the enduring love and enjoyment of the mountains, which shows in their work, this takes them through all stages of designing, manufacturing, testing and distributing the most comfortable footwear, giving each pair of boot the same value their grandfather Giuseppe gave to the first Zamberlan® boot he signed.

85 years after Zamberlan®'s beginnings, the brand is distributed in more than 40 countries and continues to manufacture its most traditional and prestigious models in Italy. Zamberlan® is still managed and run by the family, ably assisted by a valuable team and supported by skilled shoe technicians: this passion assures the continuing tradition of quality, comfort and performance.

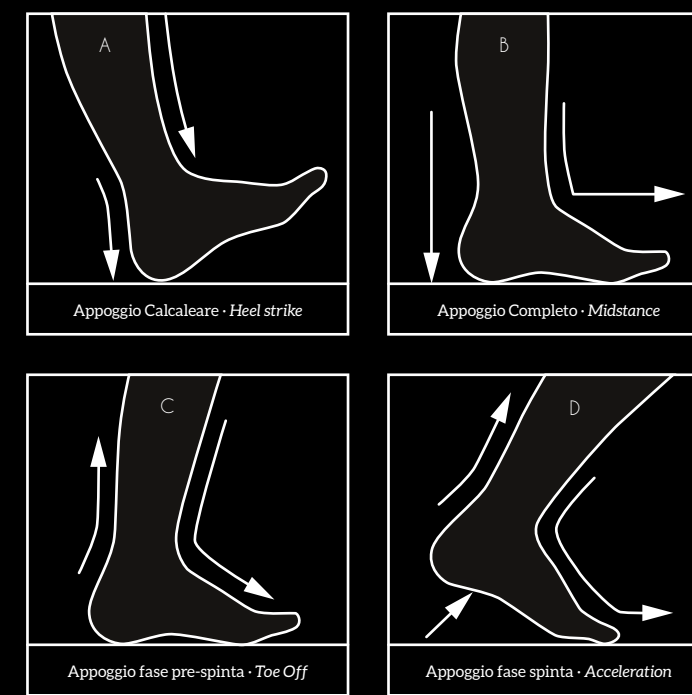
LA CALZATA ZAMBERLAN® ZAMBERLAN® FIT

Zamberlan® ha progettato e sviluppato svariate forme, basate sulle diverse caratteristiche anatomiche del piede e tenendo conto dell'utilizzo finale specifico del prodotto. Di base offrono tutte una calzata confortevole, non troppo lunga e dal buon volume interno. Per assicurare che la scarpa acquisisca al meglio la forma e la mantenga a lungo, è stato sviluppato il Foot Wrapping Last Process.

Il piede svolge un ruolo molto importante sia nel sostenere il peso dell'intero corpo sia nella locomozione. Esso governa un po' tutti i movimenti che gambe, bacino, tronco, braccia e spalle faranno nel corso della camminata. Il contatto del suolo con il tacco (appoggio calcaneare A) deve essere ben accentuato in modo da permettere al piede di compiere il passaggio verso l'appoggio di piena pianta (appoggio completo B) e le successive fasi di pre-spinta (C) e di spinta (D). Lo studio delle forme Zamberlan® e la costruzione delle calzature Zamberlan® tengono in considerazione ed in pieno rispetto tutti gli aspetti anatomici del piede: un investimento per i nostri piedi.

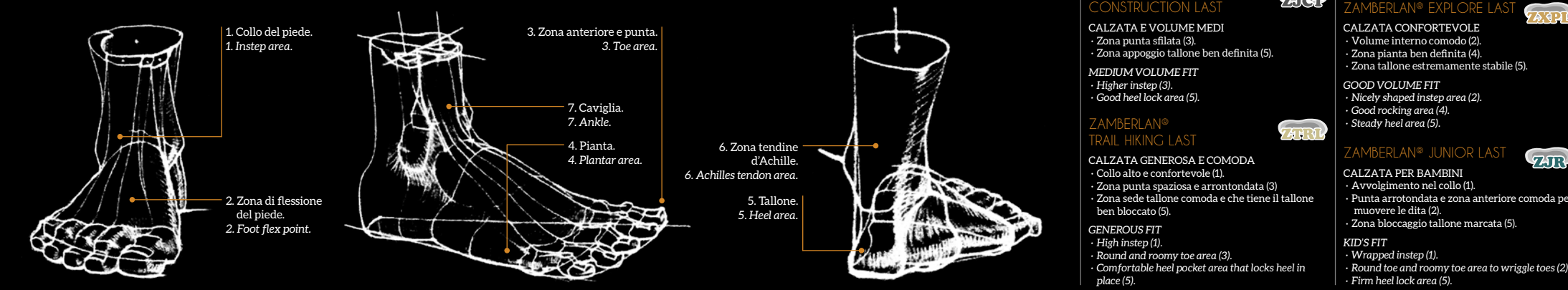


LE FASI DI RULLATA · GAIT CYCLE



Zamberlan® engineered and created different lasts, based on the anatomical characteristics of the foot and on different end uses. As a rule, they are all comfortable, not too long and have a good volume. To ensure the boot will take and maintain the shape for a long time, Zamberlan® developed the Foot Wrapping Last Process. The foot plays an important role in supporting the weight of the entire body and in locomotion. The bones of the foot are arched longitudinally to help facilitate the support function. The transverse arch helps with movements of the foot. These movements help keep the sole (plantar surface) in contact with the ground despite the unevenness of the ground surface. They also work in concert with the ankle joint to help propel the foot off the ground during the toe off portion of gait. The engineering of the lasts and the Zamberlan® footwear construction take into account all the anatomical aspects of the foot: an investment for your feet.

IL PIEDE · THE FOOT



Scema CLASSIC

Questo particolare metodo di costruzione denominato "Goodyear" implica che le scarpe richiedano più tempo ed attenzione nella costruzione, avvalendosi dell'esperienza e manualità preziosa di artigiani specializzati. La parte superiore della scarpa, viene cucita insieme ad una striscia di cuoio (nota anche come "guardolo") al sottopiede, fissando insieme anche la tomaia e la fodera. Successivamente viene incollata l'intersuola e fissata attraverso una seconda cucitura tipica di questo genere di lavorazione. Nell'intercapedine tra sottopiede e suola è collocata un'anima riempitiva con una colla adesiva ad alta resistenza per perfezionare la costruzione. La lavorazione Goodyear è molto apprezzata per la morbidezza, flessibilità e comfort immediato che sono propri di questo prodotto.

The Goodyear welt process is a type of shoe construction used by only a handful of highly skilled craftsmen, this is due to the time and dedication it takes to master this technique. The upper part of the shoe is fastened to the insole by sewing a leather strip (also known as the "welt"), this connects the upper and the lining too. The midsole is then glued and sewed with a second stitch. Between the insole and the outsole a layer of filling is added with a high strength adhesive glue for extra padding and comfort.

The main benefits of the Goodyear welt are its softness and flexibility making the shoes super comfortable from the day you buy them.

Goodyear
Welted Technology



Calzaturificio Zamberlan® srl
Via Marconi, 1 - 36036
Pieve di Torrepelvicino
(Vicenza) Italy
Tel. +39 0445 660 999
Fax +39 0445 661 652
zamberlan@zamberlan.com

www.zamberlan.com



progetto grafico e foto: www.zi-italia.it

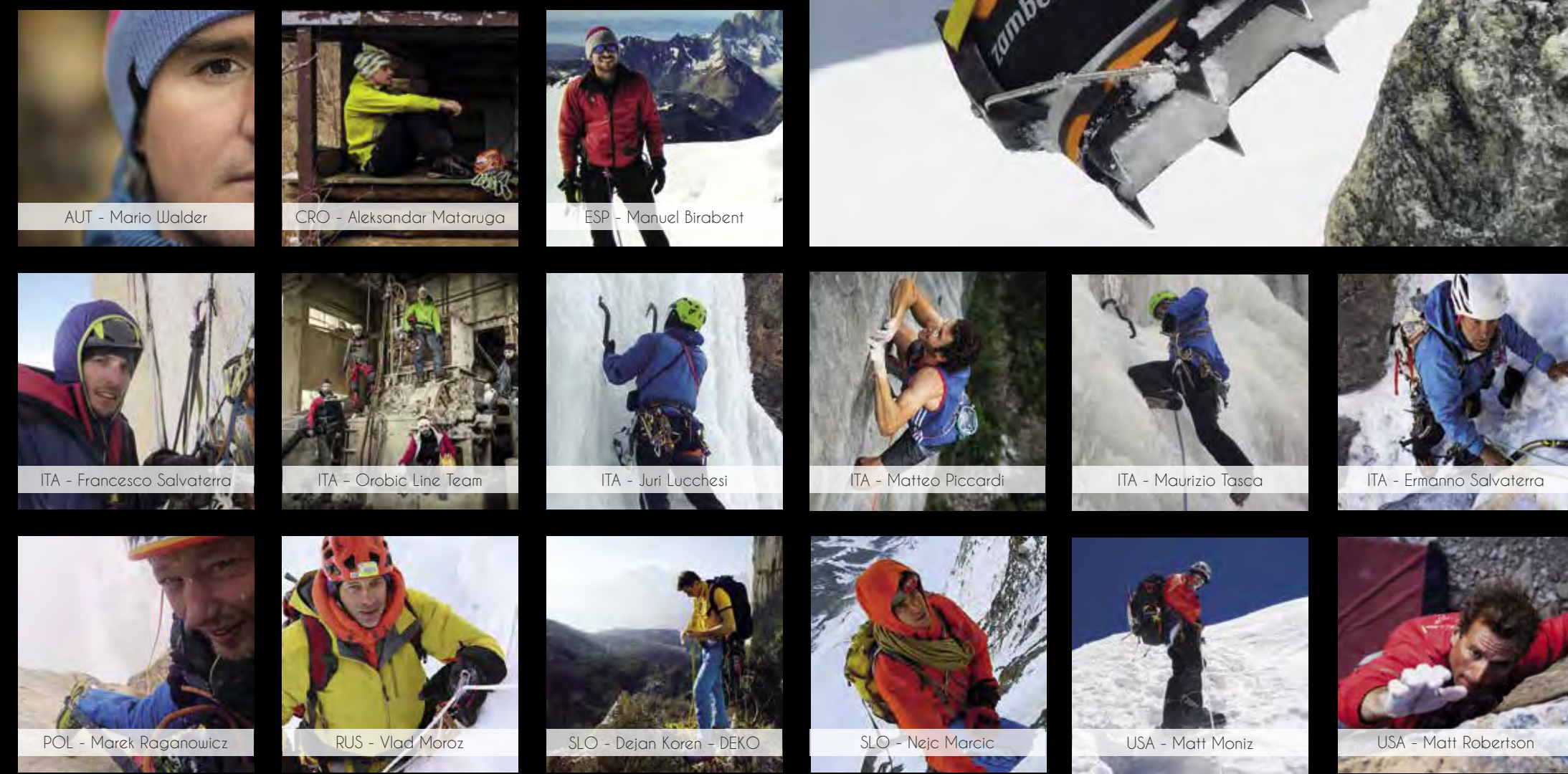
COLLEZIONE 2016

zamberlan
Discover the Difference™

THE AMBASSADORS

Gli ambassadors che scegliamo per rappresentare il nostro marchio e la nostra filosofia provengono da tutto il mondo e da differenti esperienze di vita. Un ambassador incarna i valori Zamberlan® al fine di mostrare a tutto il mondo la nostra tradizione, la nostra passione e la nostra innovazione nel produrre scarponi e scarpe che vogliono migliorare la vita delle persone e le prestazioni degli sportivi. Nonostante siano molto diversi, l'uno dall'altro, tutti questi atleti hanno una cosa importante in comune: danno tutto quello che hanno per essere i migliori ed ispirare gli altri a fare lo stesso, dimostrando tutti i giorni che per coloro che osano, solo il cielo è il limite.

The ambassadors we chose to represent our brand and our philosophy come from all over the world and all walks of life. An ambassador is someone called to represent Zamberlan®'s values in order to show worldwide our tradition, our passion and our innovation manufacturing boots and shoes to improve people's life and performance. These athletes have one important thing in common: they give everything they've got to be the best they can be, and inspire other people to do the same, proving every day that for those who dare, the sky is the limit.



ALPINE:



8000 EVEREST PLUS RR black/orange
 6000 KARKA RR black/orange
 4000 EIGER GTX® RR black/orange
 2000 ICE TECH PLUS RR black/orange
 4041 EXPERT PRO GTX® RR acid green
 2090 MOUNTAIN PRO GTX® RR black/orange
 2080 PAMIR GTX® RR orange
 2070 DRU GTX® RR acid green
 2050 FITZ ROY GTX® RR orange
 2050 FITZ ROY GTX® RR LINS sky
 2030 JORASSES GTX® RR orange
 2030 JORASSES GTX® RR LINS sky
 2197 FRENEY GTX® RR orange
 2197 FRENEY GTX® RR acid green
 2154 BRAVER PLUS GTX® RR orange
 2152 BRAVER RR orange

CLIMBING:



A74 ITALIA green/white/red
 A50 TABIT acid green
 A54 VEGA orange
 A53 ORIONE acid green
 A80 RAPIDA orange
 A80 RAPIDA LINS cobalt
 A48 KUMA acid green
 A48 KUMA LINS cobalt
 A51 ATLAS orange
 A46 ALTAIR acid green
 A46 ALTAIR orange
 A44 KAITOS acid green
 A44 KAITOS orange
 A55 ELECTRA orange
 A55 ELECTRA LINS cobalt
 A56 GALAXIA lime
 A56 GALAXIA cobalt
 A42 TRIX orange

Teona



1025 TOFANE NIJ GTX® RR waxed brick
 1030 SELLA NIJ GTX® RR waxed dk brown
 1023 LATEMAR NIJ waxed dk brown
 Z85 GARDENA NIJ GTX® nut
 1038 NEVEGAL NIJ mustard
 1032 SOLDA NIJ GTX® chestnut
 1034 PEJO NIJ GTX® mustard
 1131 ARCO CUI GTX® dk brown
 1131 ARCO CUI GTX® brown
 1121 CORTINA MID CUI chestnut
 1121 CORTINA MID CUI LINS sand
 1120 CORTINA LOW CUI chestnut
 1120 CORTINA LOW CUI LINS sand
 1123 FLORENCE CUI marron glacé
 1132 SIENA CUI brick
 1126 VENICE CUI cur

Teona
CLASSIC

BACKPACKING:



999 PELMO PLUS GTX® RR sand
 1006 VIOZ PLUS GTX® RR waxed chestnut
 960 GUIDE GTX® RR brown
 960 GUIDE GTX® RR LINS waxed grey
 636 BAFFIN GTX® RR brown
 896 CORNETTO GTX® RR LINS waxed grey
 996 VIOZ GTX® dk grey
 996 VIOZ GTX® LINS dk brown
 895 CRISTALLO GTX® brown/black
 895 CRISTALLO GTX® LINS blue/grey
 730 GEAR GTX® dk brown
 730 GEAR GTX® LINS truffe
 309 NEW TRAIL LITE GTX® waxed chestnut
 570 TORRENT GTX® RR brown/orange
 570 TORRENT GTX® RR grey/acid green
 568 BORA GTX® RR LINS grey/violet
 568 BORA GTX® RR LINS sand/beige

SPEED HIKING:



232 AIRROUND MID GTX® RR black
 232 AIRROUND MID GTX® RR LINS teal green
 132 AIRROUND GTX® RR black
 132 AIRROUND GTX® RR blue
 132 AIRROUND GTX® RR green/orange
 132 AIRROUND GTX® RR LINS lilac
 132 AIRROUND GTX® RR LINS light green
 136 TRAIL BREAK GTX® RR green/orange
 136 TRAIL BREAK GTX® RR grey/orange
 136 TRAIL BREAK GTX® RR LINS lt blue/grey
 136 TRAIL BREAK GTX® RR LINS lt green/lime
 230 CROSSER PLUS GTX® RR black
 230 CROSSER PLUS GTX® RR olive
 130 CROSSER GTX® RR black
 130 CROSSER GTX® RR charcoal
 130 CROSSER GTX® RR LINS ice
 130 CROSSER GTX® RR LINS scuba blue

TRAIL HIKING:



210 OAK GTX® anthracite/steel
 204 OAK LOW GTX® anthracite/steel
 212 WILLOW GTX® brown
 212 WILLOW GTX® LINS brown
 443 TRAILBLAZER GTX® brown/orange
 443 TRAILBLAZER GTX® grey/acid green
 443 TRAILBLAZER GTX® black/red
 443 TRAILBLAZER GTX® LINS lt grey/acid green
 188 PERK GTX® RR brown/kariboe
 150 ZENITH MID GTX® RR black/ciment
 150 ZENITH MID GTX® RR LINS grey/lt blue
 145 ZENITH GTX® RR black/ciment
 145 ZENITH GTX® RR LINS grey/lt blue
 250 RIDGE MID GTX® RR dk brown
 255 CAIRN MID GTX® RR LINS grey/lime
 241 VISTA GTX® chestnut
 246 ARCH GTX® LINS anthracite/beige
 108 HIKE GTX® anthracite
 108 HIKE GTX® orange
 108 HIKE GTX® LINS lilac
 108 HIKE GTX® LINS rubino

JUNIOR:



146 QUANTUM GTX® RR JR aloe/grey
 146 QUANTUM GTX® RR JR cobalt/grey
 141 ZENITH GTX® RR JR aloe/grey
 141 ZENITH GTX® RR JR cobalt/grey



COLLEZIONE

2016

COLLECTION